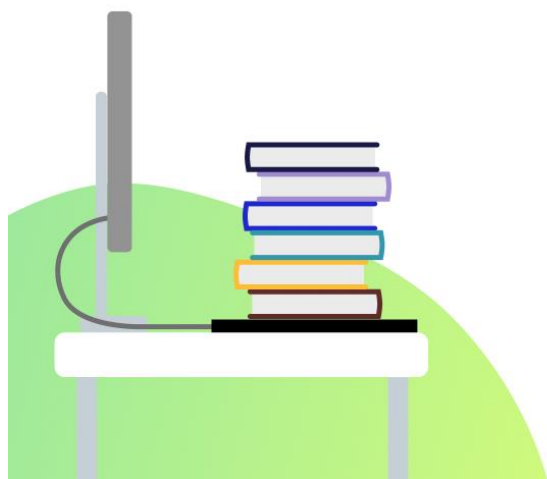




AP Admin Server^{Web}

Установка и запуск сервиса на Microsoft Windows 10 (и выше)

ООО «Автоматизированные решения»



Оглавление

1. Системные требования.....	3
2. Предварительная подготовка	4
2.2. Установка PostgreSQL.....	6
3. Установка AP Admin Server.....	8
4. Проверка работоспособности.....	16
5. Устранение неполадок	18
6. Удаление.....	19

1. Системные требования

Компонент	Требование
ОС	Windows 10 / Windows Server 2016 и выше (64-bit)
.NET Runtime	.NET 8.0 ASP.NET Core Runtime (x64)
СУБД	PostgreSQL 14
ОЗУ	4 ГБ и более (рекомендуется 8 ГБ)
Диск	500 МБ свободного пространства

2. Предварительная подготовка

2.1. Установка .NET 8.0 ASP.NET Core Runtime

AP Admin Server работает на платформе .NET 8.0. Перед установкой необходимо установить среду выполнения.

Шаг 1. Перейдите на официальную страницу загрузки:

<https://dotnet.microsoft.com/en-us/download/dotnet/8.0>

Шаг 2. В разделе ".NET Runtime 8.0.x" (или "ASP.NET Core Runtime 8.0.x") найдите колонку "Windows" и скачайте "Hosting Bundle".

ASP.NET Core Runtime 8.0.25

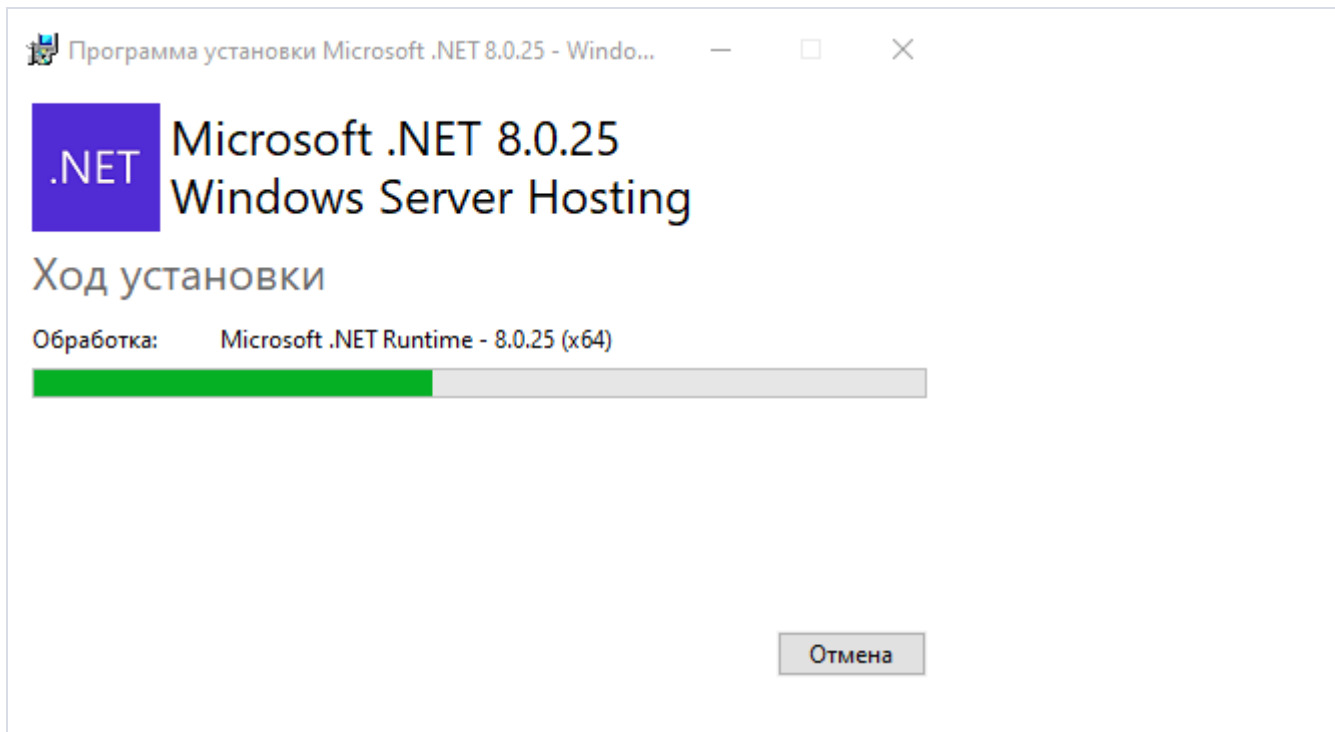
The ASP.NET Core Runtime enables you to run existing web/server applications. **On Windows, we recommend installing the Hosting Bundle, which includes the .NET Runtime and IIS support.**

IIS runtime support (ASP.NET Core Module v2)

18.0.26044.25

OS	Installers	Binaries
Linux	Package manager instructions	Arm32 Arm32 Alpine Arm64 Arm64 Alpine x64 x64 Alpine
macOS		Arm64 x64
Windows	x64 x86 Arm64 Hosting Bundle winget instructions	x64 x86 Arm64

Шаг 3. Запустите скачанный установщик "dotnet-hosting-8.0.x-win.exe" от имени администратора.



Шаг 4. Примите лицензионное соглашение и нажмите "Install". Дождитесь завершения установки.

Шаг 5. Проверьте, что .NET установлен корректно. Откройте "Командную строку" (или "PowerShell") и выполните:

```
dotnet --list-runtimes
```

В списке должны присутствовать строки:

```
Microsoft.AspNetCore.App 8.0.x [...]
```

```
Microsoft.NETCore.App 8.0.x [...]
```

```

Администратор: Командная строка
Microsoft Windows [Version 10.0.19045.3693]
(с) Корпорация Майкрософт (Microsoft Corporation). Все права защищены.

C:\Windows\system32>dotnet --list-runtimes
Microsoft.AspNetCore.App 6.0.36 [C:\Program Files\dotnet\shared\Microsoft.AspNetCore.App]
Microsoft.AspNetCore.App 7.0.20 [C:\Program Files\dotnet\shared\Microsoft.AspNetCore.App]
Microsoft.AspNetCore.App 8.0.14 [C:\Program Files\dotnet\shared\Microsoft.AspNetCore.App]
Microsoft.AspNetCore.App 8.0.19 [C:\Program Files\dotnet\shared\Microsoft.AspNetCore.App]
Microsoft.AspNetCore.App 8.0.25 [C:\Program Files\dotnet\shared\Microsoft.AspNetCore.App]
Microsoft.AspNetCore.App 9.0.8 [C:\Program Files\dotnet\shared\Microsoft.AspNetCore.App]
Microsoft.NETCore.App 6.0.36 [C:\Program Files\dotnet\shared\Microsoft.NETCore.App]
Microsoft.NETCore.App 7.0.20 [C:\Program Files\dotnet\shared\Microsoft.NETCore.App]
Microsoft.NETCore.App 8.0.19 [C:\Program Files\dotnet\shared\Microsoft.NETCore.App]
Microsoft.NETCore.App 8.0.25 [C:\Program Files\dotnet\shared\Microsoft.NETCore.App]
Microsoft.NETCore.App 9.0.8 [C:\Program Files\dotnet\shared\Microsoft.NETCore.App]
Microsoft.WindowsDesktop.App 6.0.36 [C:\Program Files\dotnet\shared\Microsoft.WindowsDesktop.App]
Microsoft.WindowsDesktop.App 7.0.20 [C:\Program Files\dotnet\shared\Microsoft.WindowsDesktop.App]
Microsoft.WindowsDesktop.App 8.0.19 [C:\Program Files\dotnet\shared\Microsoft.WindowsDesktop.App]
Microsoft.WindowsDesktop.App 9.0.8 [C:\Program Files\dotnet\shared\Microsoft.WindowsDesktop.App]

```

2.2. Установка PostgreSQL

Если PostgreSQL ещё не установлен на сервере:

Шаг 1. Скачайте PostgreSQL с официального сайта:

<https://www.enterprisedb.com/downloads/postgres-postgresql-downloads>

Рекомендуется версия ****PostgreSQL 14.20**** для Windows x86-64.

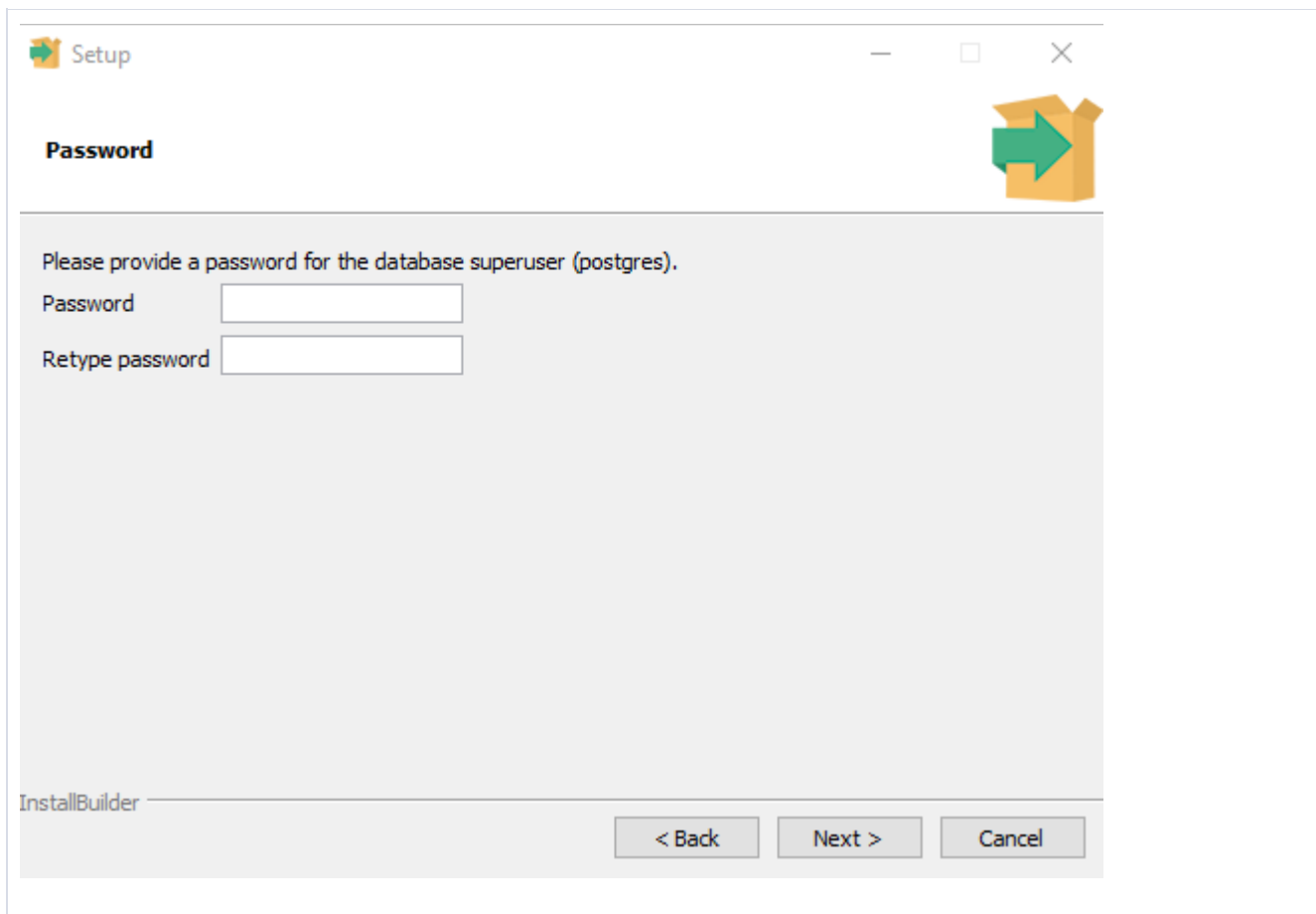
Download PostgreSQL

Open source PostgreSQL packages and installers from EDB

PostgreSQL Version	Linux x86-64	Linux x86-32	Mac OS X	Windows x86-64	Windows x86-32
18.3	postgresql.org ↗	postgresql.org ↗	↓	↓	Not supported
17.9	postgresql.org ↗	postgresql.org ↗	↓	↓	Not supported
16.13	postgresql.org ↗	postgresql.org ↗	↓	↓	Not supported
15.17	postgresql.org ↗	postgresql.org ↗	↓	↓	Not supported
14.22	postgresql.org ↗	postgresql.org ↗	↓	↓	Not supported
13.23	postgresql.org ↗	postgresql.org ↗	↓	↓	Not supported

Шаг 2. Запустите установщик и следуйте инструкциям мастера:

- Укажите папку установки (по умолчанию)
- Задайте ****пароль**** для пользователя `postgres` — ****запомните его****, он понадобится при установке AP Admin Server
- Порт оставьте по умолчанию: "5432"
- Локация: ****Russian, Russia**** или "Default locale"



The screenshot shows a Windows-style window titled "Setup" with a close button and a maximize button. The window content is titled "Password" and features a green arrow icon pointing right. The main text reads: "Please provide a password for the database superuser (postgres)." Below this, there are two input fields: "Password" and "Retype password". At the bottom left, the text "InstallBuilder" is visible. At the bottom right, there are three buttons: "< Back", "Next >", and "Cancel".

Шаг 3. Завершите установку. Убедитесь, что служба "postgresql-x64-XX" запущена (можно проверить в "services.msc").

3. Установка AP Admin Server

Шаг 1. Запуск установщика

Скачайте дистрибутив с сайта разработчика:

https://ar-solutions.ru/uploads/dist/admin_server/adminserver-win.zip

Распакуйте архив.

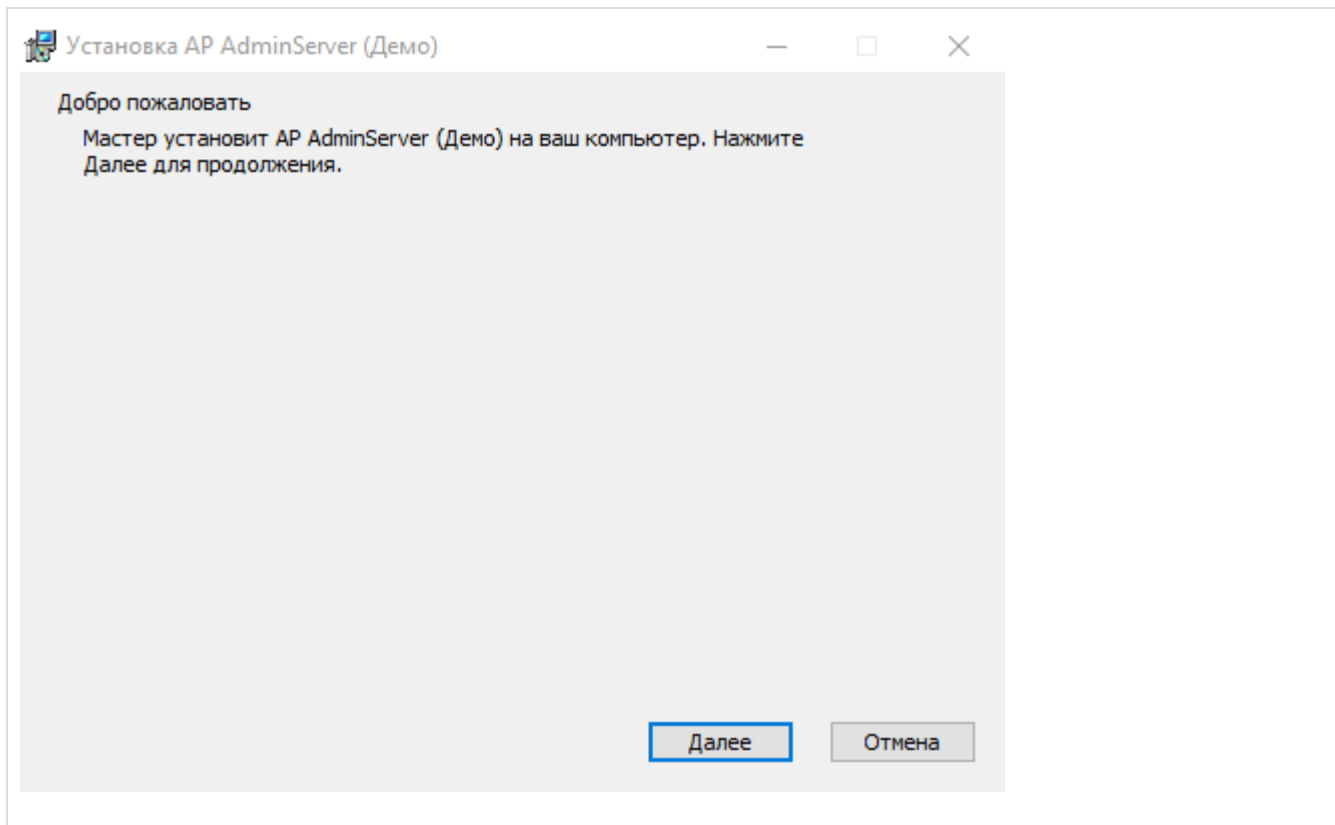
Запустите файл «AdminServerInstaller.msi» — выполните двойной щелчок по нему.

Примечание: Установщик самодостаточный — файл ".msi" содержит все необходимые компоненты приложения. Дополнительно требуется только предварительно установленные .NET 8.0 Runtime и PostgreSQL (см. разделы 2.1 и 2.2).

Шаг 2. Приветствие

Откроется окно приветствия мастера установки.

Нажмите "Далее" для продолжения.

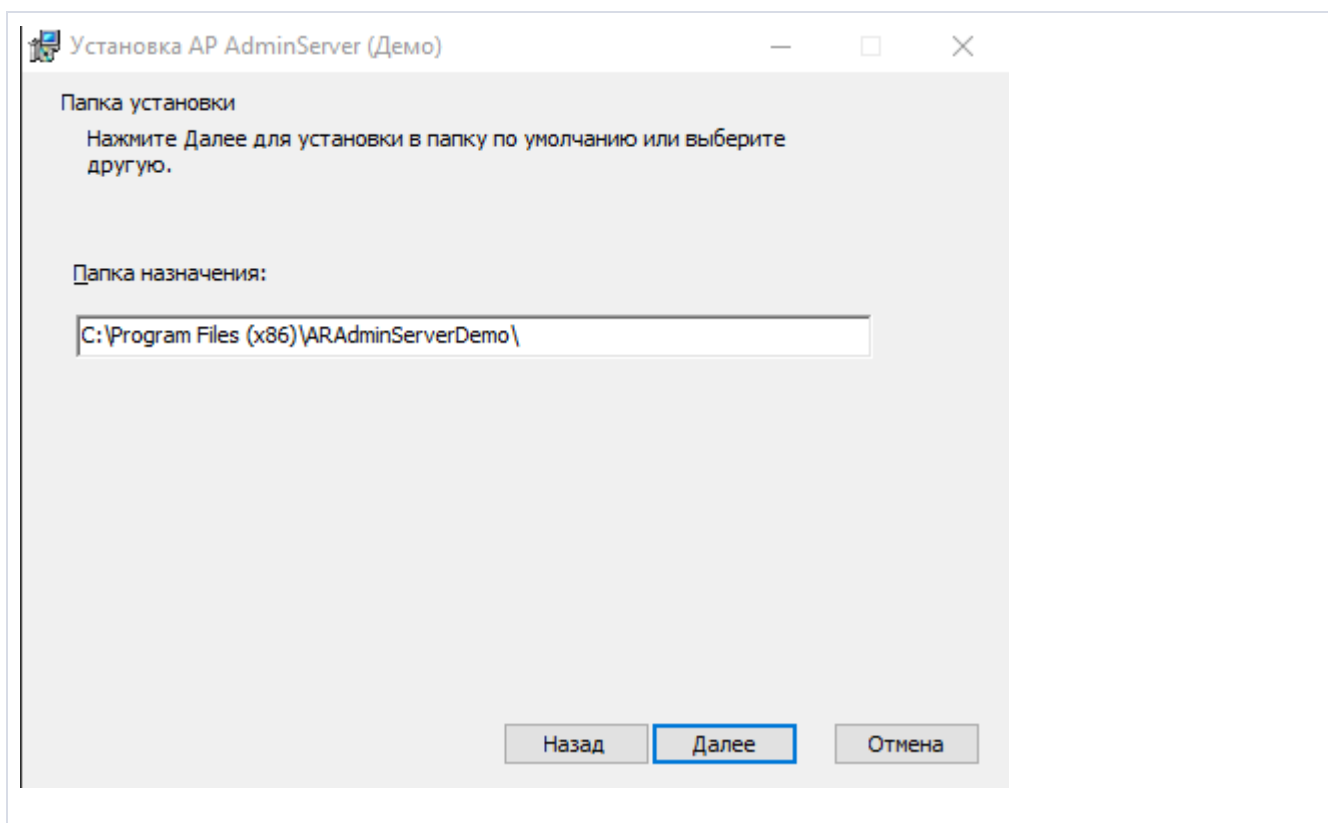


Шаг 3. Выбор папки установки

На этом шаге указывается папка, в которую будет установлен AP Admin Server.

- По умолчанию: "C:\Program Files\ARAdminServer\"
- Вы можете изменить путь при необходимости

Нажмите "Далее".



Шаг 4. Настройка базы данных

На этом экране вводятся параметры подключения к PostgreSQL:

Поле	Описание	Значение по умолчанию
Сервер	Адрес сервера PostgreSQL	localhost
Порт	Порт PostgreSQL	5432
База данных	Имя базы данных	AdminServer_Cloud
Пользователь	Имя пользователя PostgreSQL	postgres
Пароль	Пароль пользователя PostgreSQL	*(пустое)*

Настройка базы данных

Сервер: localhost

Порт: 5432

База данных: AdminServer_Cloud

Пользователь: postgres

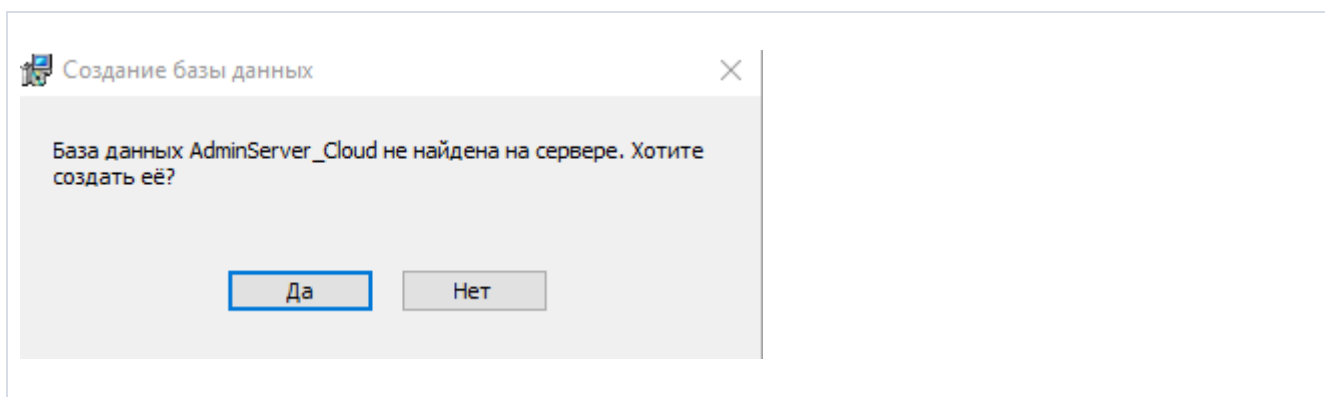
Пароль:

Назад Далее Отмена

Заполните поля и нажмите "Далее". Установщик проверит подключение к серверу.

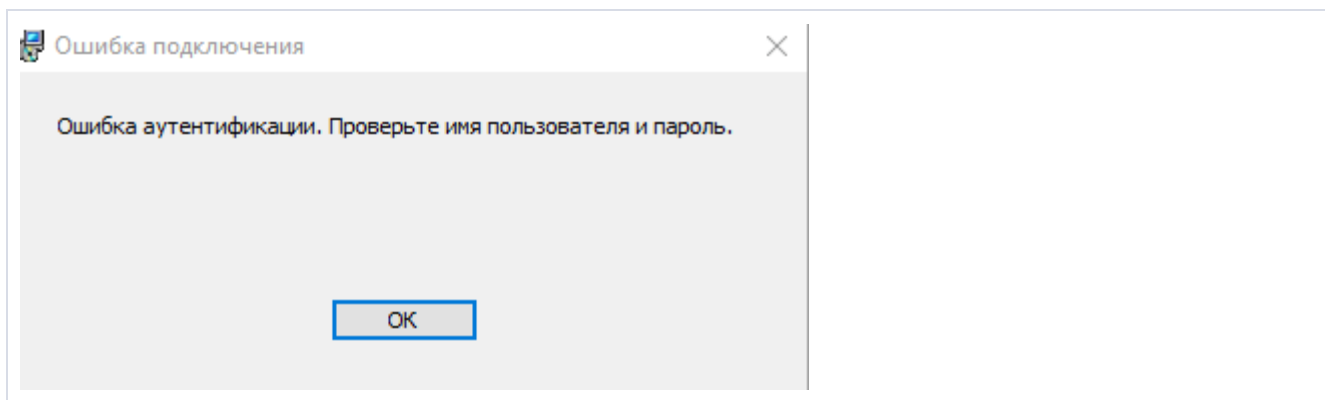
Возможные сценарии:

А. Подключение успешно, БД существует	Б. Подключение успешно, БД не существует
Установщик автоматически перейдёт к следующему шагу.	<ul style="list-style-type: none">- Появится диалоговое окно с предложением создать базу данных.- Нажмите "Да", чтобы установщик создал БД автоматически.- Нажмите "Нет", чтобы вернуться и исправить имя базы данных.



В. Ошибка подключения

- Появится окно с описанием ошибки (например, неверный пароль, сервер недоступен).
- Нажмите "ОК", исправьте параметры и нажмите "Далее" повторно.



Шаг 5. Начальная настройка

На этом экране задаются параметры начальной конфигурации системы:

Организация и библиотека

Поле	Описание	Значение по умолчанию
Организация	Название ЦБС (централизованной библиотечной системы)	ЦБС
Библиотека	Название библиотеки	Библиотека

Учётная запись администратора

Поле	Описание	Значение по умолчанию
Фамилия	Фамилия администратора	Администратор
Имя	Имя администратора	Администратор
Отчество	Отчество администратора	Администратор
Логин	Логин для входа в систему	admin
Пароль	Пароль для входа в систему	admin

Рекомендация: Измените логин и пароль администратора на безопасные значения. Стандартные `admin/admin` предназначены только для первоначальной настройки.

Начальная настройка

Организация: ЦБС

Библиотека: Библиотека

--- Учётная запись администратора ---

Фамилия: Администратор

Имя: Администратор

Отчество: Администратор

Логин: admin

Пароль: admin

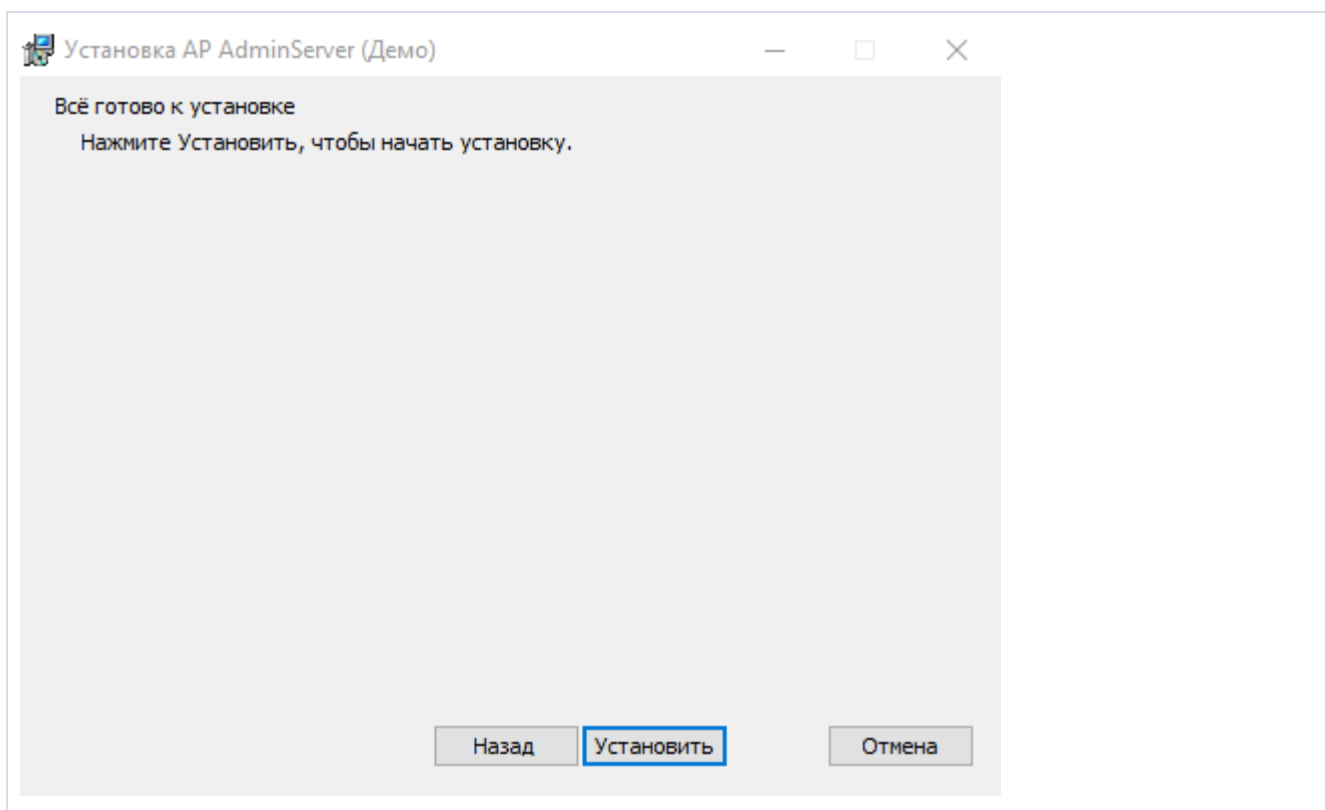
Назад Далее Отмена

Заполните данные и нажмите "Далее".

Шаг 6. Подтверждение установки

Отображается финальный экран перед началом установки.

- Нажмите "Установить" для начала процесса
- Нажмите "Назад" для возврата и изменения параметров



Шаг 7. Процесс установки

Дождитесь завершения. В процессе установщик:

1. Копирует файлы приложения в папку установки
2. Регистрирует и запускает Windows-службу "AdminServer_Service"

3. Открывает веб-интерфейс в браузере по умолчанию

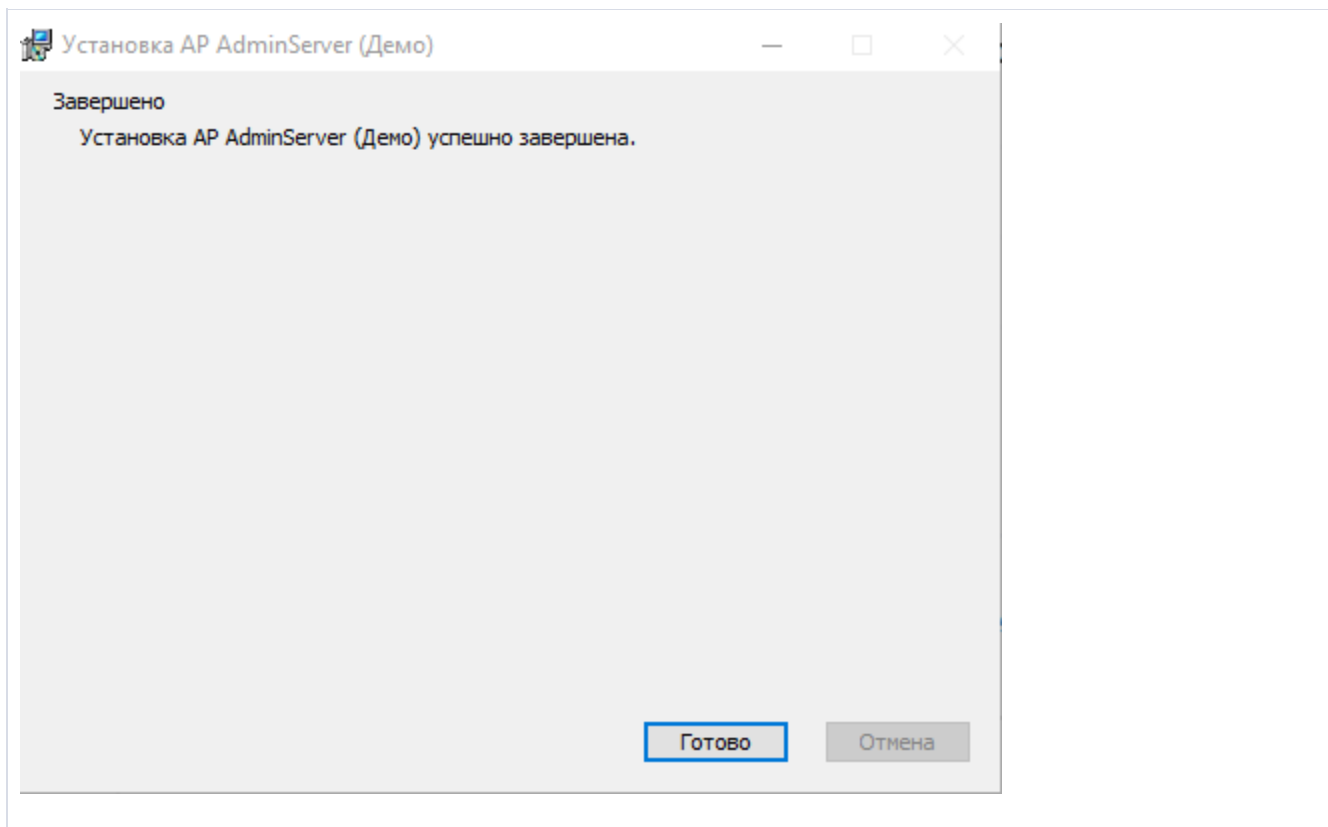
Примечание: Если система контроля учётных записей (UAC) запросит разрешение, нажмите "Да".

Шаг 8. Завершение

После успешной установки нажмите "Готово".

В браузере автоматически откроется страница: <http://127.0.0.1:8002>


Если браузер не открылся автоматически, откройте его вручную и перейдите по указанному адресу.



4. Проверка работоспособности

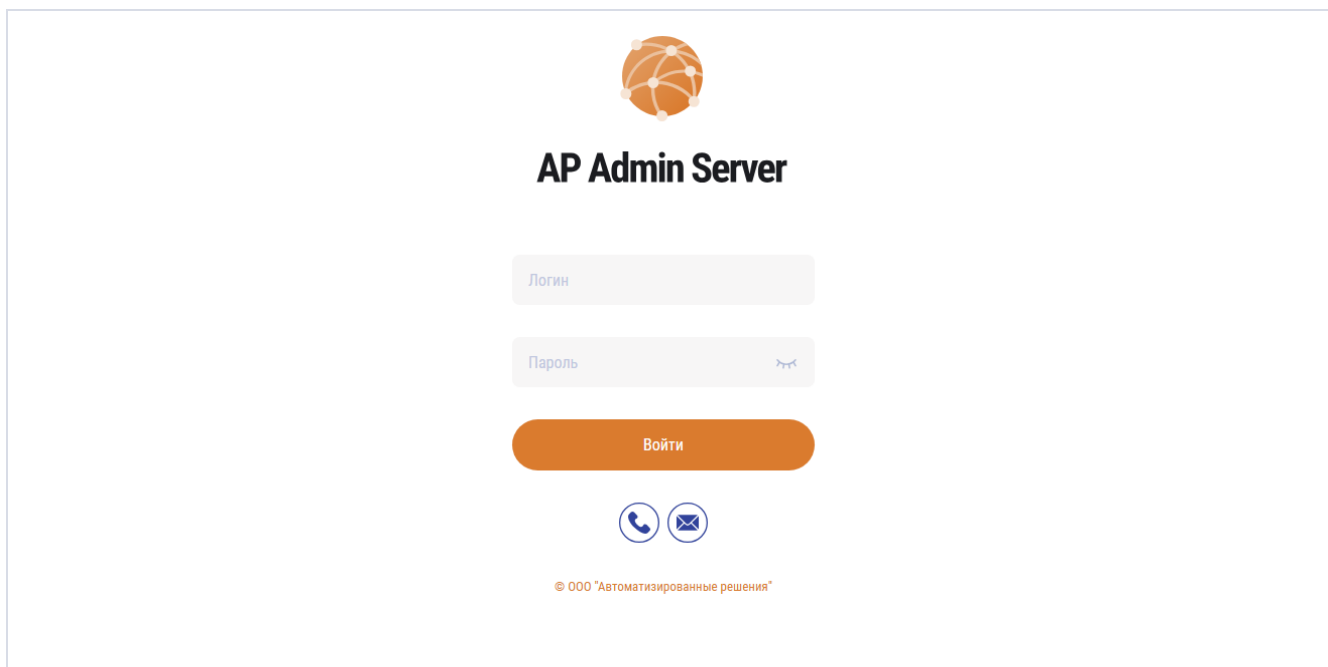
Проверка службы

1. Откройте "Службы" (`Win + R` → `services.msc` → Enter)
2. Найдите службу "AdminServer_Service"
3. Убедитесь, что состояние — "Работает", тип запуска — "Автоматически"

Имя	Описание	Состояние	Тип запуска
 AdminServer_Service (Демо)	Служба AP Admin Server — демо-версия	Выполняется	Автоматически

Вход в систему

1. Откройте браузер и перейдите по адресу: "http://127.0.0.1:8002"
2. Введите логин и пароль, указанные при установке (по умолчанию: "admin" / "admin")
3. Нажмите "Войти"



Проверка подключения с других компьютеров

Если необходимо подключаться к AP Admin Server с других компьютеров в сети:

1. В файрволе Windows разрешите входящие подключения по порту "8002" (TCP)
2. На других компьютерах откройте браузер и перейдите по адресу: <http://<IP-адрес-сервера>:8002>

5. Устранение неполадок

Служба не запускается

1. Убедитесь, что установлен .NET 8.0 ASP.NET Core Runtime:

```
dotnet --list-runtimes
```

2. Проверьте логи службы в "Просмотр событий" ("eventvwr.msc") → "Журналы Windows" → "Приложение"
3. Проверьте, что PostgreSQL запущен и доступен

Страница не открывается в браузере

1. Убедитесь, что служба "AdminServer_Service" запущена
2. Проверьте, не занят ли порт 8002 другим приложением:

```
netstat -ano | findstr :8002
```

3. Попробуйте перезапустить службу:

```
net stop AdminServer_Service  
net start AdminServer_Service
```

Ошибка подключения к базе данных при установке

1. Убедитесь, что служба PostgreSQL запущена
2. Проверьте правильность хоста, порта, логина и пароля
3. Убедитесь, что пользователь PostgreSQL имеет права на создание баз данных

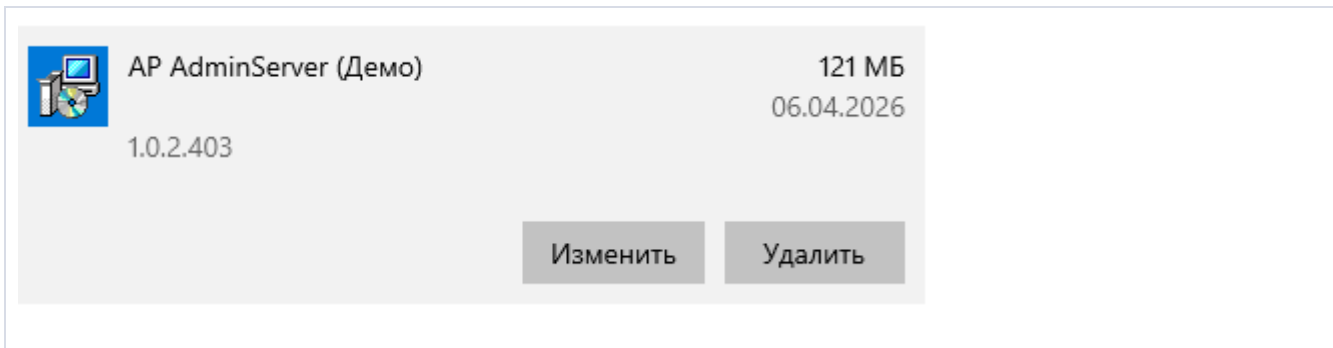
Ошибка "Для установки требуются права администратора"

Запустите MSI-файл от имени администратора (правый клик → "Запуск от имени администратора").

6. Удаление

Для удаления AP Admin Server:

1. Откройте "Панель управления" → "Программы и компоненты" (или "Параметры" → "Приложения")
2. Найдите "AP Admin Server" в списке
3. Нажмите "Удалить"



Установщик автоматически:

- Остановит и удалит службу AdminServer_Service
- Удалит все файлы из папки установки

Примечание: База данных **не удаляется** при деинсталляции. Если необходимо удалить базу данных, сделайте это вручную через pgAdmin или командную строку PostgreSQL:

```
sql
DROP DATABASE "AdminServer_Cloud";
```